

---

# Business Intelligence (BI)

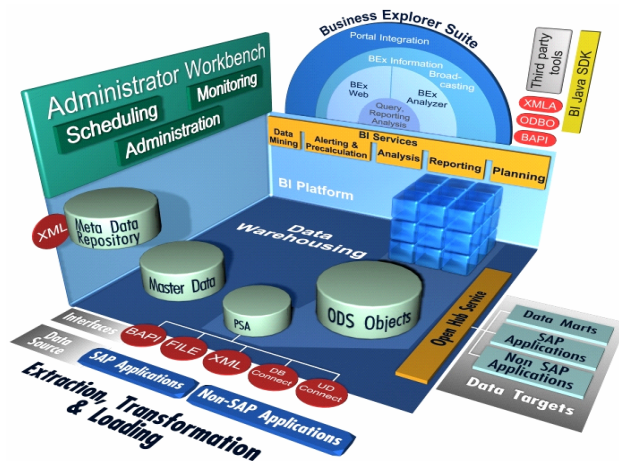
---

## Business Intelligence (BI)

*La bonne information au bon moment au bon endroit avec le bon outil ...  
... pour prendre la bonne décision !*

La suite Business Intelligence (BI) offre une palette complète d'outils d'analyses de vos informations.

La plateforme SAP BI couvre les fonctionnalités universelles suivantes :



- **ETL** Extraction, transformation et chargement des données provenant de systèmes SAP et non SAP ;
- **Datawarehouse.** Stockage des informations sous des formes et structures diverses, normalisées ou non ;
- **Reporting.** Interfaces et outils d'analyse des données stockées :
  - ✓ Tableaux et graphiques
  - ✓ Cockpit, Dashboard
  - ✓ Web, Excel
  - ✓ Outil de diffusion intégré
  - ✓ Gestion de la connaissance / Knowledge Management
  - ✓ Autorisations, contrôles d'accès

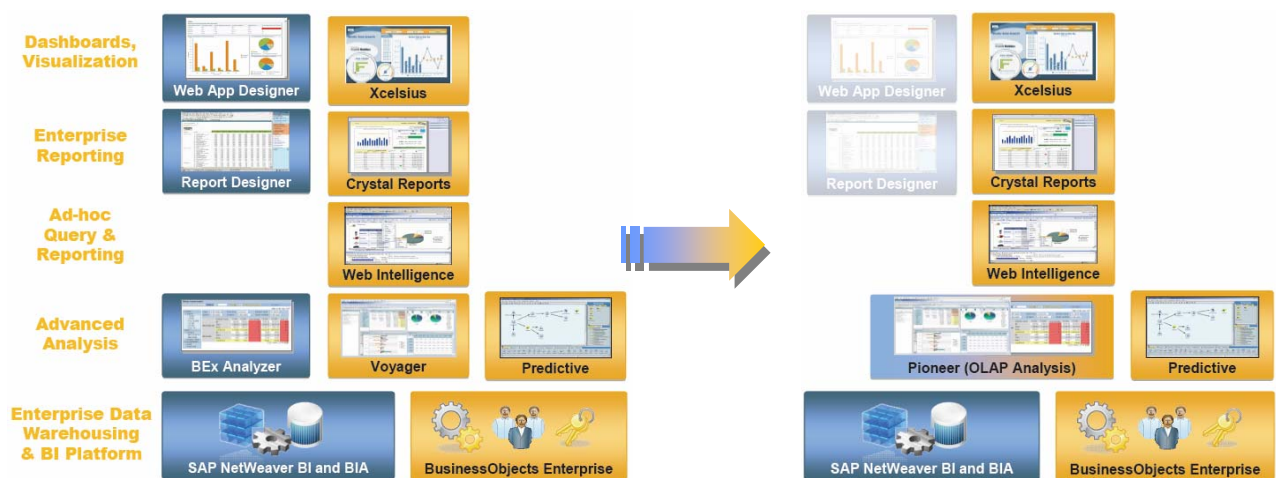
Ce produit de base complet couvre tous vos besoins en matière d'analyses de données. La suite « **Business Explorer** » vous permet de réaliser vos analyses sous forme de tableaux ou de graphiques dans les environnements MS Excel ou web. L'outil Query Designer sert à la création des requêtes, alors que BEx Analyzer (intégration Excel), BEx Report Designer (état formaté), BEx Broadcaster (diffusion) ou Bex Web application Designer (page web) complètent cette suite.

Désormais, couplée aux puissantes fonctionnalités de **Business Objects** (par ex. Xcelsius, Crystal Reports), votre plateforme BI vous livre une vue de 360 degrés de votre business.

En complément à l'offre de base, la nouvelle palette de SAP et Business Objects « **Enterprise Query, Reporting, and Analysis** » permet d'établir encore plus aisément un pont entre toutes vos données indépendamment de leurs provenances.

Outre l'amélioration de la productivité par un suivi permanent et aisé de vos activités et la réduction des coûts par la mobilisation de moins de ressources IT, ce package favorise la collaboration tant au sein de votre entreprise qu'à l'extérieur de cette dernière par un meilleur partage de l'information et accroît l'efficacité de votre reporting grâce aux différentes interfaces disponibles, à l'actualité et à la plus grande transparence de vos données. L'accès confidentiel et contrôlé à ces données reste garanti.

Une plateforme évolutive ... durant les prochains mois, l'intégration de SAP BI et business Objects sera plus complète.



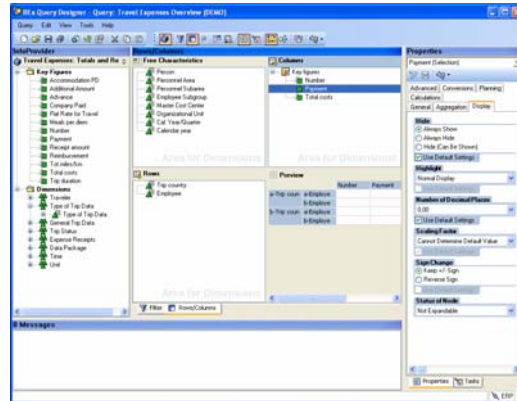
## Les atouts de SAP BI

- ☺ Programmes standards d'extraction des données provenant de systèmes SAP (facilement extensibles) ;
- ☺ Scénarios pré-configurés (Business content) facilitant la mise en œuvre (reporting disponible dans un laps de temps raisonnable) ;
- ☺ Intégration Excel, navigateur Web et dans le portail (y compris Knowledge Management) ;
- ☺ Concept d'autorisations selon les processus-métiers ;
- ☺ Possibilité de saisies (outil de budgétisation et de simulation) ;
- ☺ Développement et réalisation de requêtes accessibles à de non-informaticiens.
- ☺ Intégration des données de base dans le modèle de données (permettant une plus grande souplesse d'analyse, vue historique ou actuelle)

## Quelques exemples

### BEx Query Designer

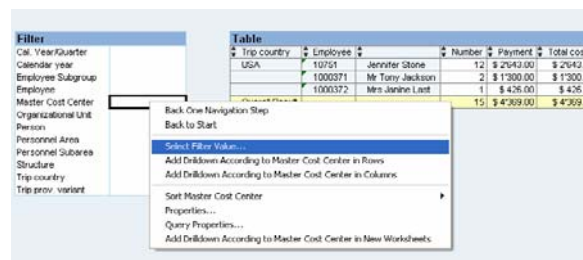
Un outil convivial et facile à utiliser pour créer vos requêtes, exécutable aussi bien sous MS-Excel que dans des environnements Web



### BEx Analyzer (MS Excel)

- Critères de sélection lors du lancement ;
- Structure extensible : ajout, remplacement et suppression de colonnes ;
- Navigation dynamique: filtres complémentaires, possibilités individuelles de tri et de formatage des données, drill-down ;
- Intégration des graphiques et diagrammes usuels ;
- Ergonomie et facilité d'emploi (drag & drop)

Un outil d'analyse performant et moderne ...



Forecast Goggles									
Company code									
Product									
Calculate & Save									
Company code	Product	EUR	Gross Sales	COS	Margin	Margin %	PC	PC	
EUR	EUR	EUR	EUR	EUR	EUR	EUR	EUR	EUR	EUR
FunFactory Group	Googles radiant V	1000	2400	1300	1100	48	1000	50	
FunFactory Switzerland	Googles radiant V	1000	40000	24000	16000	40	0	10	
	Googles jr braker	10	250	183	87	35	0	1	
	Helmet Comfort	120	8360	4860	2280	33	25	2	
FunFactory Austria	Optics BlueSky	200	11700	7700	4000	34			
<b>Overall Result</b>		<b>1430</b>	<b>61310</b>	<b>37843</b>	<b>23467</b>	<b>38</b>	<b>1075</b>	<b>67</b>	

### BI integrated planning

Outil d'analyse et de saisie tout en un ...

### Les nouveaux outils

Dashboard, cockpits intégrant la simulation de certains scénarios par modification d'un ou plusieurs indicateurs métiers.



Exemple d'analyse réalisée avec Xcelsius.