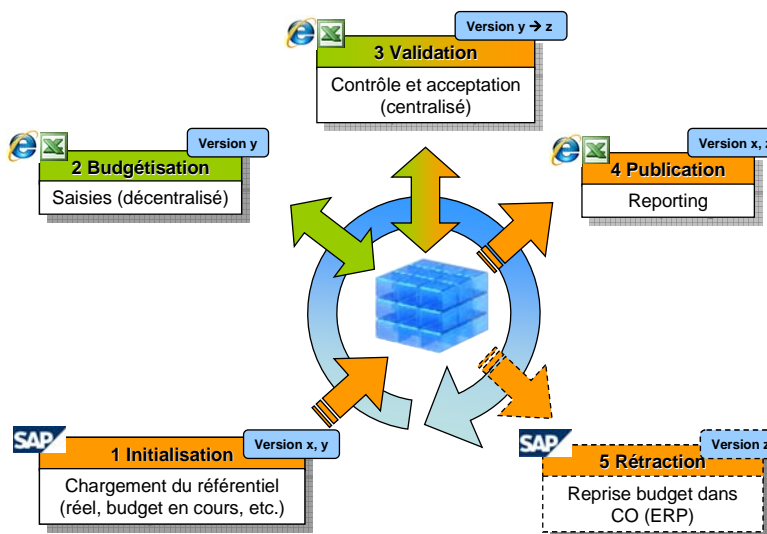

BI-IP Budgétisation SAP avec des outils de BW

Business Intelligence Integrated Planning (BI IP)

Outil d'analyses, de budgétisation et simulation, tout en un

BI IP permet de réaliser des outils de budgétisation et de simulation en fonction de vos propres besoins. Grâce à cette technologie, il est possible au moyen de requêtes SAP BW de saisir des valeurs directement dans un cube SAP BW. De plus, de multiples fonctions standards, ou à réaliser soi-même, permettent à l'aide d'un simple clic de souris de copier, réévaluer, transformer, transférer, effacer, dupliquer vos valeurs budgétaires.



Processus de planification
 1 Référentiel
 2 Budgétisation
 3 Validation
 4 Publication
 5 Reprise dans CO

Caractéristiques
 MS Excel, Web,
 multi versions, multi user,
 données partagées,
 mode online/offline

Tout au long du processus, l'utilisateur est assisté efficacement par le système. Préparation du référentiel (réel, budget actuel, forecast, etc.) par reprises automatiques de diverses données dans SAP BW. Différentes requêtes BW et fonctions de planification permettent la saisie / la génération des budgets ainsi que leur validation. Les données validées sont ensuite disponibles pour le reporting et peuvent être reprises dans le module CO si nécessaire. Toutes les fonctions utilisateurs sont disponibles dans les environnements MS Excel ou Web.

Forecast & Revenues Goggles 2010																		
Company code		to create a new entry, please press "F4" in each cell to choose the right value																
Product																		
		Standard	Dealer	Distributor	Jan	Feb	Gross Sales	COS	Mar	Oct	Nov	Dec	Total 2010	Gross Sales 2010	COS 2010	Margin	Margin %	
Calculate & Save	Demo Factory Group	Googles Men	13,00 EUR	40,00 EUR	24,00 EUR	3400	3000	72000	38000	1500	2200	3300	4000	20000	480000	260000	220000	45.8
Calculate	Demo Factory Switzerland	Googles Men	13,00 EUR	40,00 EUR	24,00 EUR	900	800	32000	19200	700	300	1100	1500	5500	220000	132000	88000	40.0
Save		Googles XComp	8,20 EUR	25,00 EUR	16,30 EUR	500	500	12500	7500	300	300	500	1000	3500	87500	52500	35000	40.0
Delete		Googles Junior	11,20 EUR	25,00 EUR	16,30 EUR	1000	600	15000	9780	400	500	1100	2000	6000	150000	97800	52200	34.8
Var. Screen		Googles Women	13,44 EUR	35,00 EUR	21,00 EUR	1300	1000	35000	21000	900	600	1500	2300	8000	280000	168000	112000	40.0
	Demo Factory Austria	Googles Men	13,00 EUR	40,00 EUR	24,00 EUR	1000	1000	40000	24000	1000	1000	1500	2500	9000	360000	216000	144000	40.0
	Overall Result					8'100	6'900	206'500	10480	4'800	4'900	9'000	13'300	52'000	1'577'500	926'300	651'200	41.3

Requête de saisie (BEx Analyzer) avec fonctions

En plus de la saisie des valeurs de budgets, il est également possible de **commenter les positions budgétées**. Le niveau de validité de ces commentaires peut être fixé au cas par cas, en fonction de la position du curseur et des caractéristiques déclarées pertinentes. Il est, par exemple, envisageable d'affecter un commentaire par société, comptes et périodes comptables en saisissant un commentaire pour la cellule correspondante du tableau budgétaire.

Cette documentation peut prendre **diverses formes** : bloc note, texte formaté simple ou document plus élaboré à importer. Tous ces documents sont enregistrés dans une base documentaire centrale.

Pour chaque combinaison documentée, le système affiche un icône correspondant :

Product	PCE	PCE	PCE
Googles Men	3400	3000	1500
Googles Men	9000	8000	7000

Exemple Étape 1 : choix de cellules

Étape 2 : saisie du commentaire

Indexation technique du
document :
société, nature comptable, produits,
query

Étape 3 : réutilisation

(customizing)

Identification des caractéristiques
pertinentes pour la documentation

Company Code	Product	PCE	PCE	PCE	PCE	Jan	Feb	Mar	Apr	Mai	Jun
Demo Factory Group	Googles Men	3400	3000	1500							
Demo Factory Switzerland	Googles Men	9000	8000	7000							
	Googles XComp	50									
	Googles Junior	100									
	Googles Women	130									
Demo Factory Austria	Googles Men	100									
Overall Result		8'10								0	0

New Document

Document Name: CH_2010_GooglesMen

Description: CH_2010_GooglesMen

Googles Men, année 2010, CH

Les chiffres correspondent à ceux de 2009 augmentés de 15% env.

SCOPE_CODE: 0001

SCOSTELMNT: FUR 00040000

ZL_PRG: 00200001

Relat: ZL_P_FUR040000

InfPrUser: ZL_002

Type de document:

Document Browser

Name: CH_2010_GooglesMen

Googles Men, année 2010, CH

Les chiffres correspondent à ceux de 2009 augmentés de 15% env.

Business Content

Characteristic: 0COSTELMNT

Long description: Cost Element

Short description: Cost Element

Version: Active

Object Status: Active, executable

Dictionary

Data element: /B10/01COSTELMNT

Data Type: CHAR CHAR - Character

Length: 10

Lowercase letters:

Convert. Rout: ALPHA

Output length: 10

SID table: /B10/SCOSTELMNT

Other

Attribute Only

Person Respons.: SAP

Content release: 7.0/03

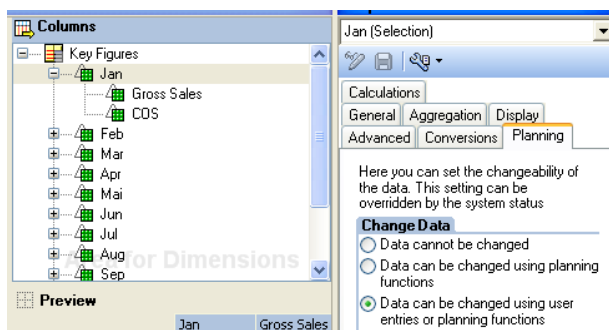
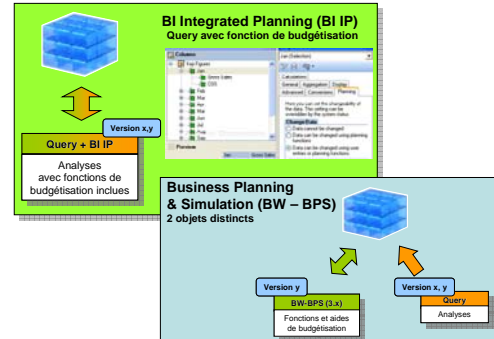
Characteristic Is Document Property

Constant:

BI IP remplace BW BPS / SEM BPS – les outils BW-BPS peuvent continuer à être utilisés. Aucun outil de migration existant.

BI IP vs BW-BPS

- BI IP : une seule requête avec fonctions de budgétisation intégrées permettant aussi bien l'analyse que la saisie ;
- BW-BPS : 2 interfaces nécessaires pour la saisie (BPS) et l'analyse (Query).



Requête BI IP
(niveau d'agrégation en tant qu'infoprovider)

→ mode de changement des données à définir pour chaque ratio

Éléments structurels complémentaires BI IP

La **requête BI IP** avec possibilité de saisie directe est basée sur un infoprovider d'un genre nouveau appelé « **niveau d'agrégation** ».

Un niveau d'agrégation est une **sélection de caractéristiques et ratios** d'un infoprovider (cube real-time ou multiprovider composé au moins d'un **cube real-time**). Le cube real-time (anciennement transactionnel) dispose, contrairement au cube standard, d'un mécanisme de mise à jour directe des données, tout en pouvant être chargé d'une manière conventionnelle.

Le nouvel outil de réalisation **Planning Modeler** permet de

- créer et administrer les **niveaux d'agrégation (données)** ;
- définir et gérer les **filtres** (limitation des données pouvant être modifiées) ;
- réaliser les **fonctions de planifications** (copier, réévaluer, transformer, effacer, etc.) ;
- créer les **séquences de planifications** (séquence de fonctions de planifications).

Planning Modeler
(pour la réalisation)

intégré dans le portail
(navigateur WEB).

Autres caractéristiques :

- comme BW BPS, BI IP permet également de générer, dériver ou vérifier les **combinaisons de caractéristiques pertinentes** ;
- BI IP supportent **différents types de fonctions de planifications** : fonctions standards SAP, Formula Editor (FOX) et User-Exit à réaliser soi-même (uniquement des classes). Contrairement à BW-BPS, les fonctions de type User-Exit (ABAP) n'existent plus. Par contre, FOX supporte dorénavant l'appel de modules de fonctions ;
- Possibilités d'utiliser des valeurs externes (variables) – par exemple pourcentage, dans les fonctions de planifications ;